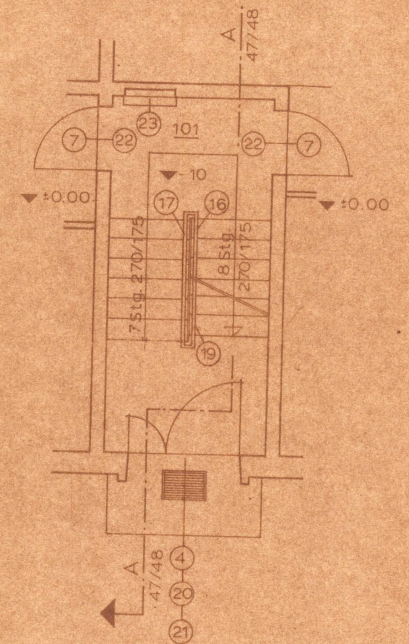


Fundamente für ortsfeste
Ofen siehe Ofenliste Blatt 56

Treppenhaus-Erdgeschoss



Bauwerksteil I

Bauwerksteil II IV

Raumnummer im	EG 101-112	Treppenhaus	▼ -10	Wohn.	▼ ±0000
	1.OG 201-212		▼ +2790		▼ +2800
	2.OG 301-312		▼ +5590		▼ +5600
	3.OG 401-412		▼ +8390		▼ +8400

Bauwerksteil V

Ausbauelemente Blatt Nr. 49-55