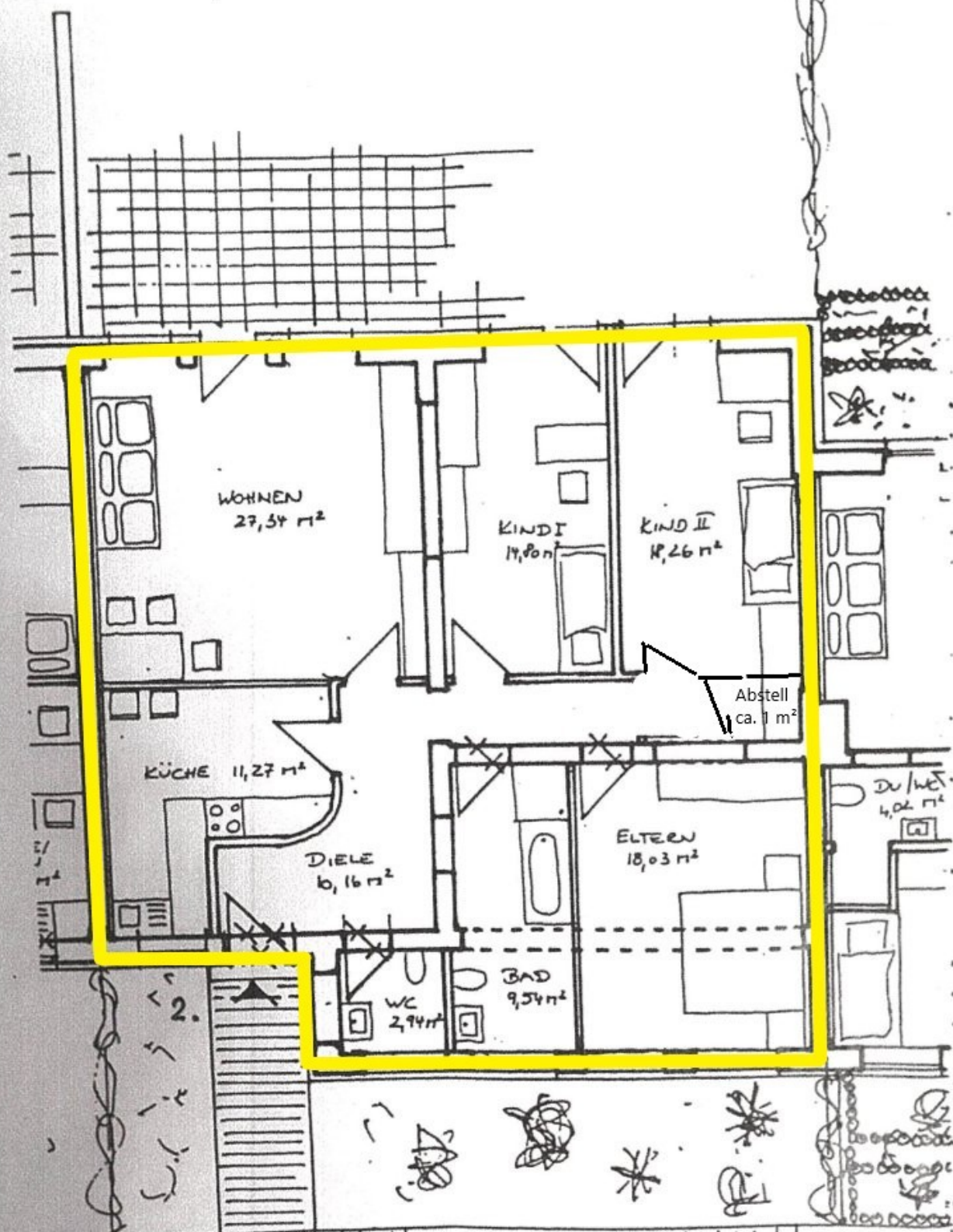


25	10	5,34	25	2,89	10	2,89	50
1,695	1,025	37	1,025	37	1,025	2,225	91
2,65	2,65	2,65	2,225	91	1,00	10	1,66
				2,28	2,28		2,26
							1,49
							1,05
							1,00
							226



1,30	1,45	1,01	22	1,35	50	1,35	50	1,35	50	1,35	1,35	1,35
	1,45	2,25		1,45		1,45		1,77		1,77		1,77
35	160		364	25	2,00	10		3,78			35	
21,40												