

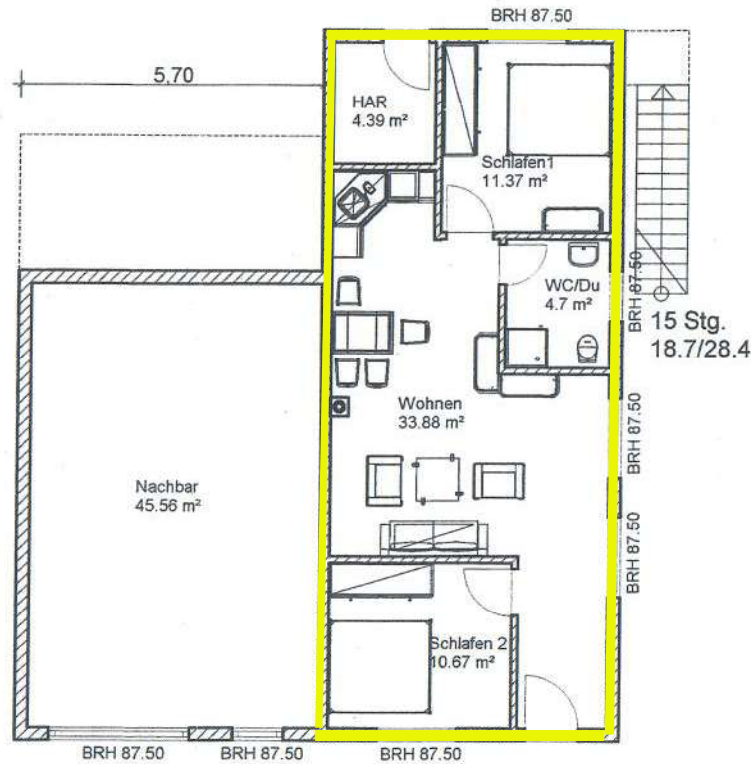
17<sup>5</sup> 3,19 12<sup>5</sup> 1,97 24  
 17<sup>5</sup> 1,95<sup>5</sup> 12<sup>5</sup> 3,20<sup>5</sup> 24  
 1,11 88<sup>5</sup> 1,10<sup>5</sup> 1,51 1,09  
 2,10 1,385



Alle Pläne gelten nur im Zusammenhang mit den  
geprüften Wärme-, Schall- und Brandschutzunterlagen!  
Alle Pläne gelten ebenfalls nur im Zusammenhang  
mit den Ausschreibungsunterlagen und der  
geprüften Ausführungsstatik

Alle Maße sind am Bau vor Fertigung und in der  
Ausführung zu prüfen!  
Unstimmigkeiten bzw. unterschiedliche Angaben  
zwischen statischen Unterlagen und Ausführungs-  
planung (Architekt) sind der Bauleitung sofort  
mitzuteilen

8,90  
4,57  
2,56<sup>5</sup>



2,74 1,51 74 1,385 6,71 12<sup>5</sup> 3,13<sup>5</sup> 24  
 1,51 74 1,385 1,47 95 1,385 12<sup>5</sup> 2,45 12<sup>5</sup> 3,61 24  
 4,58 1,385 2,45 12<sup>5</sup> 2,31<sup>5</sup> 24  
 13,50

1,03<sup>5</sup> 1,51 1,28<sup>5</sup> 1,01 77<sup>5</sup>  
 17<sup>5</sup> 1,385 12<sup>5</sup> 2,16 24  
 3,47 1,69  
 2,66 80<sup>5</sup> 95 74 5,61  
 1,385 1,385

Der Bauherr

60,62 m²

Der Architekt



Architekt	BÜROGEMEINSCHAFT BÜTOW/ WEISHEIT Waldstr. 1, 18546 Sahlitz Tel.: (038392) 359090		
Bauherr			
Projekt	REKONSTRUKTION ZITTVITZ 16a		
Bauteil	Erdgeschoss		
Maßstab	1 : 100	Plan-Nr.	
Zeichnung		Datum	29.01.2004