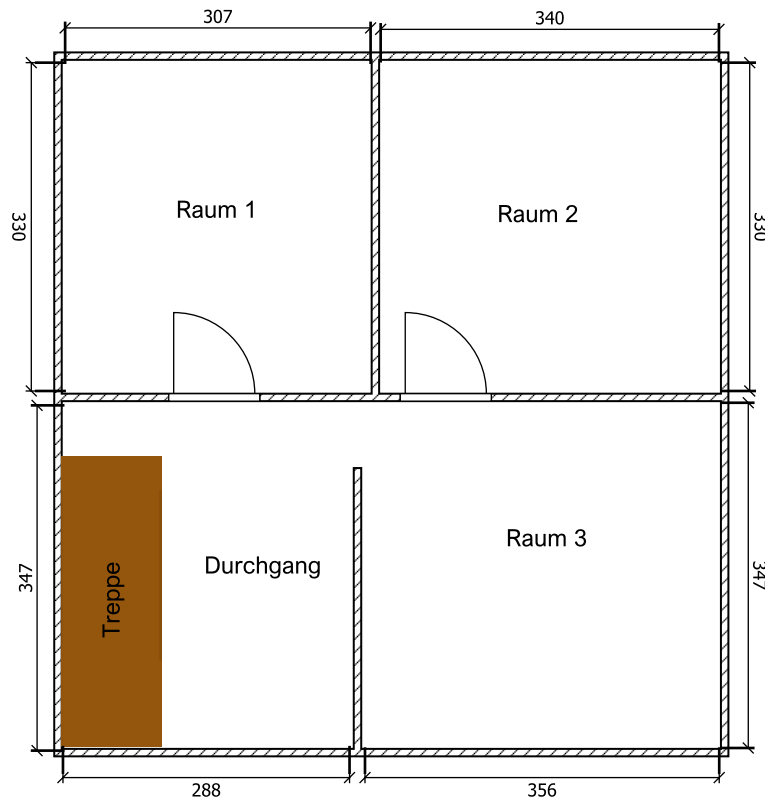


## Reihenmittelhaus in Anklam, Karl-Marx-Straße 18d

### Grundriss Kellergeschoss



#### Legende:

**Raum 1: ca. 10,13 m<sup>2</sup>**

**Raum 2: ca. 11,22 m<sup>2</sup>**

**Raum 3: ca. 12,35 m<sup>2</sup>**

**Durchgang/Treppenaufgang: ca. 9,99 m<sup>2</sup>**

**Nutzfläche gesamt: ca. 43,7 m<sup>2</sup>**

Der Grundriss ist nicht maßstabsgetreu.  
Alle Angaben sind ohne Gewähr.