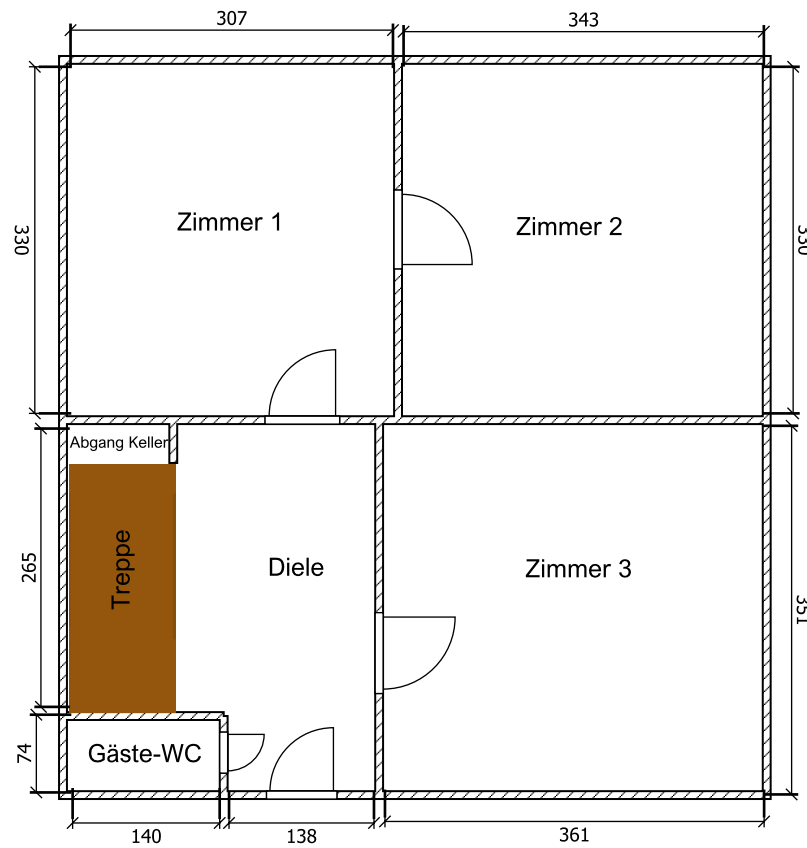


Reihenmittelhaus in Anklam, Karl-Marx-Straße 18d

Grundriss Erdgeschoss



Legende:

Zimmer 1: ca. 10,13 m²

Zimmer 2: ca. 11,32 m²

Zimmer 3: ca. 12,67 m²

Diele: ca. 4,84 m²

Gäste-WC: ca. 1,03 m²

Flur/Treppenabgang: ca. 3,71 m²

Wohnfläche gesamt: ca. 43,7 m²

Der Grundriss ist nicht maßstabsgetreu.
Alle Angaben sind ohne Gewähr.