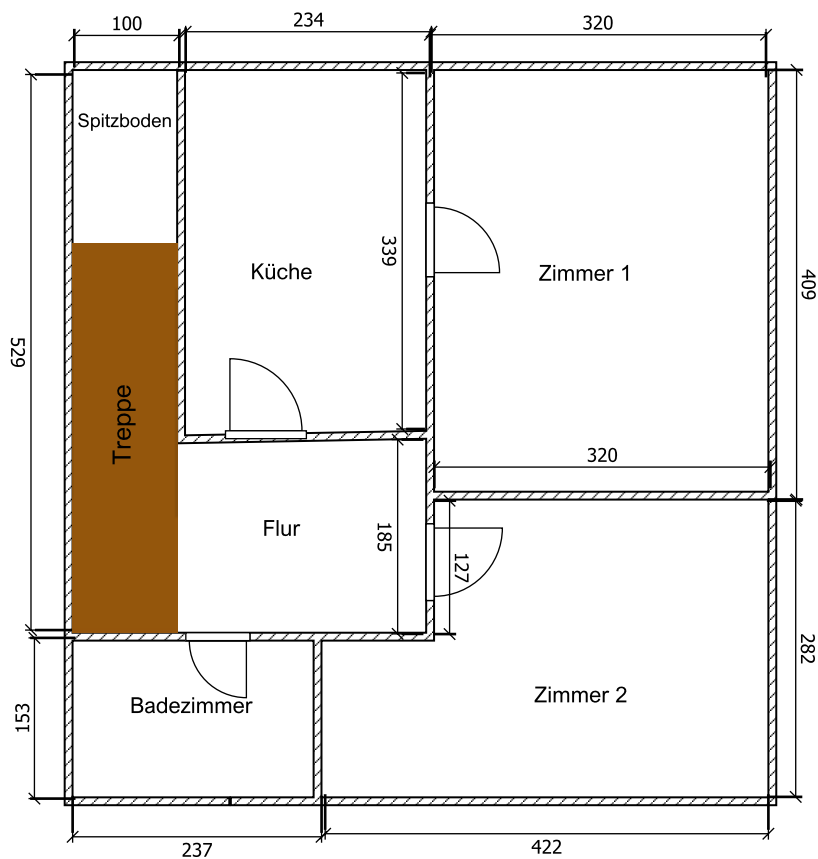


## Reihenmittelhaus in Anklam, Karl-Marx-Straße 18d

### Grundriss Dachgeschoss



#### Legende:

**Küche: ca. 7,93 m<sup>2</sup>**

**Zimmer 1: ca. 13,09 m<sup>2</sup>**

**Zimmer 2: ca. 10,51 m<sup>2</sup>**

**Badezimmer: ca. 3,63 m<sup>2</sup>**

**Flur: ca. 4,33 m<sup>2</sup>**

**Flur/Treppenaufgang: ca. 3,71 m<sup>2</sup>**

**Wohnfläche gesamt: ca. 43,2 m<sup>2</sup>**

Der Grundriss ist nicht maßstabsgetreu.  
Alle Angaben sind ohne Gewähr.