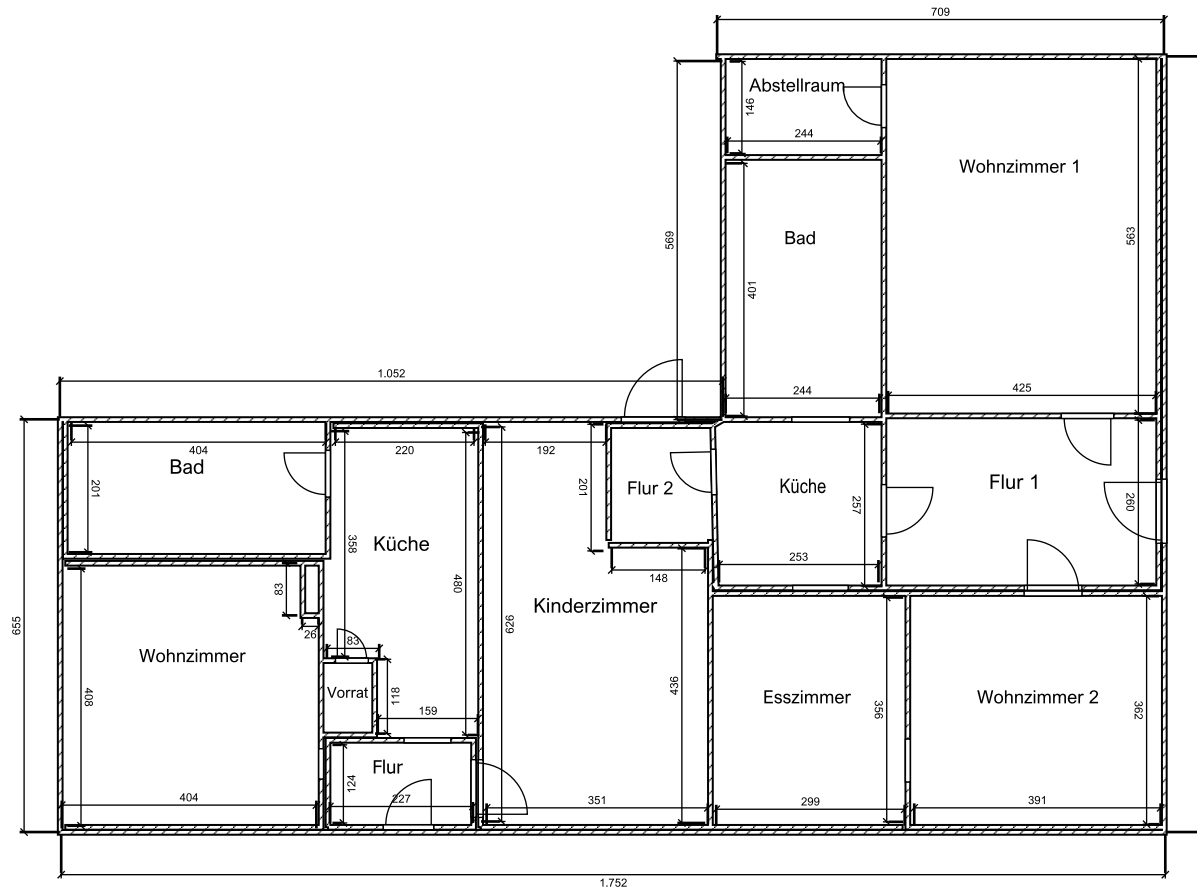




Zweifamilienhaus in Bergen auf Rügen, Weidenstraße 5



Erdgeschoss

WE 1 - Vorderhaus

Wohnzimmer 1 - ca. 23,93 m²
Wohnzimmer 2 - ca. 14,15 m²
Esszimmer - ca. 10,64 m²
Abstellraum - ca. 3,56 m²
Bad - ca. 9,78 m²
Küche - ca. 6,50 m²
Flur 1 - ca. 11,05 m²
Flur 2 - ca. 2,98 m²

Wohnfläche WE 1 gesamt: ca. 82,59 m²

WE 2 - Hinterhaus

Kinderzimmer - ca. 18,99 m²
Küche - ca. 9,58 m²
Vorratsraum - ca. 0,98 m²
Flur - ca. 2,82 m²
Wohnzimmer - ca. 16,26 m²
Bad - ca. 8,12 m²

Wohnfläche WE 2 gesamt: ca. 56,75 m²

Wohnfläche EG gesamt: ca. 139,34 m²

Hinweis:
Grundriss nicht maßstäblich.
Alle Angaben ohne Gewähr.