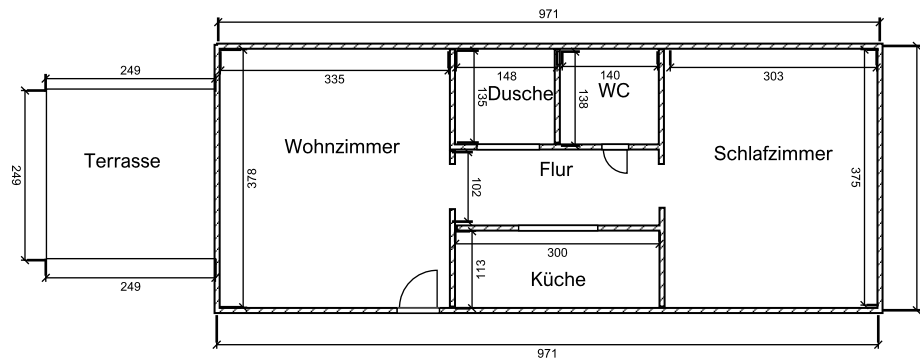




## Zweifamilienhaus in Bergen auf Rügen, Weidenstraße 5

### - Nebengebäude -



### Bungalow

Wohnzimmer - ca. 12,66 m<sup>2</sup>

Schlafzimmer - ca. 11,36 m<sup>2</sup>

Dusche - ca. 2,01 m<sup>2</sup>

WC - ca. 1,93 m<sup>2</sup>

Küche - ca. 3,39 m<sup>2</sup>

Flur - ca. 3,06 m<sup>2</sup>

Terrasse - ca. 6,25 m<sup>2</sup>

Nutzfläche: ca. 34,41 m<sup>2</sup>

**Nutzfläche gesamt (inkl. 1/2 Terrasse): ca. 37,54 m<sup>2</sup>**

Hinweis:

Grundriss nicht maßstäblich.

Alle Angaben ohne Gewähr.