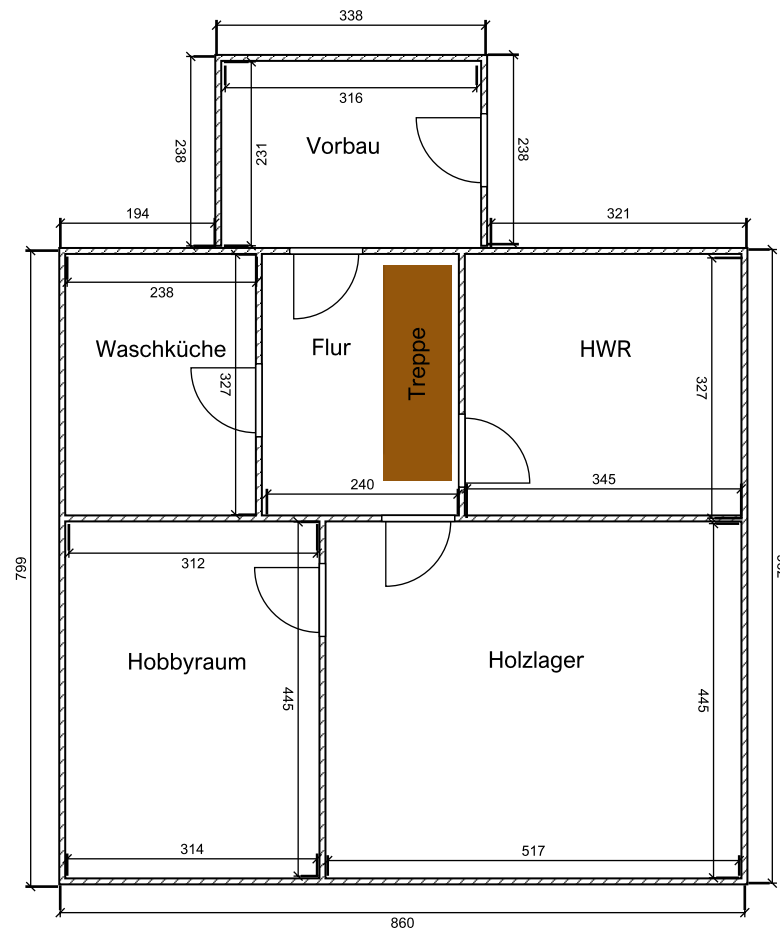




Doppelhaushälfte in Stoltenhagen, Stoltenhagener Dorfstraße 101

- Kellergeschoss -



Legende:

Vorbau: ca. 7,30 m²
Waschküche: ca. 7,78 m²
Flur/Treppenhaus: ca. 7,85 m²
HWR: ca. 11,28 m²
Holzlager: ca. 23,01 m²
Hobbyraum: ca. 13,88 m²

Gesamt: ca. 71,10 m² Nutzfläche

Hinweis:

Grundriss nicht maßstabsgetreu.
Alle Angaben ohne Gewähr.