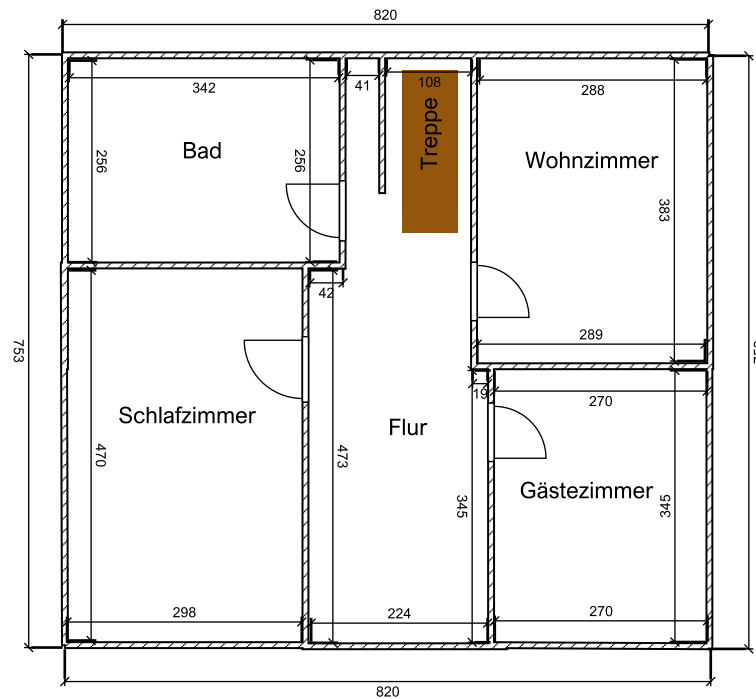




Doppelhaushälfte in Stoltenhagen, Stoltenhagener Dorfstraße 101

- Dachgeschoss -



Legende:

Bad: ca. 8,76 m²

Wohnzimmer: ca. 11,03 m²

Flur/Treppenhaus: ca. 13,97 m²

Schlafzimmer: ca. 14,00 m²

Gästezimmer: ca. 9,32 m²

Gesamt: ca. 57,08 m² Wohnfläche

Hinweis:

Grundriss nicht maßstabsgetreu.

Alle Angaben ohne Gewähr.