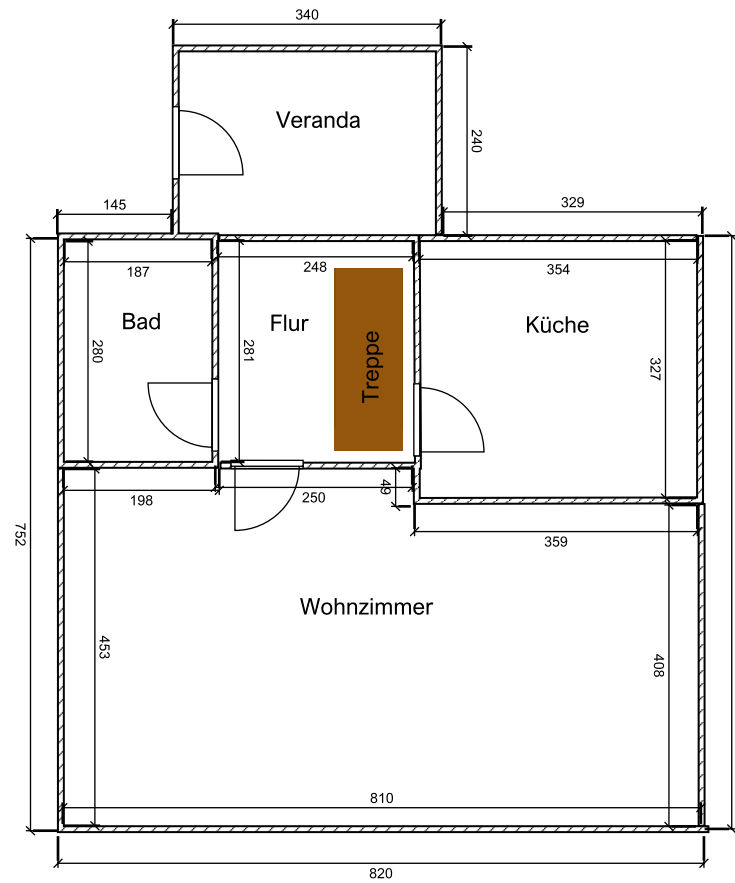




Doppelhaushälfte in Stoltenhagen, Stoltenhagener Dorfstraße 101

- Erdgeschoss -



Legende:

Veranda: ca. 8,16 m²

Bad: ca. 5,24 m²

Flur/Treppenhaus: ca. 6,97 m²

Küche: ca. 11,58 m²

Wohnzimmer: ca. 34,94 m²

Gesamt: ca. 66,89 m² Wohnfläche

Hinweis:

Grundriss nicht maßstabsgetreu.

Alle Angaben ohne Gewähr.